



ข้อมูลเชิงสถิติการให้บริการ  
ปีงบประมาณ 2566  
โรงเรียนบ้านสันกำแพง

ปีงบประมาณ 2566

โรงเรียนบ้านสันกำแพง อำเภอสันกำแพง จังหวัดเชียงใหม่  
สำนักงานเขตพื้นที่การศึกษาประถมศึกษาเชียงใหม่เขต 1  
สำนักงานคณะกรรมการการศึกษาขั้นพื้นฐาน กระทรวงศึกษาธิการ

## คำนำ

เอกสารสรุปข้อมูลเชิงสถิติการให้บริการ ปีงบประมาณ 2566 ฉบับนี้เป็นข้อมูลเชิงสถิติในการใช้  
บริการของโรงเรียนบ้านสันกำแพง เพื่อชี้แจงข้อมูลด้านการให้บริการในด้านการรับนักเรียนการขอหลักฐาน  
แสดงผลการเรียน การขอย้ายสถานศึกษาและการรับสมัครนักเรียน

ทางโรงเรียนหวังเป็นอย่างยิ่งว่าจะนำข้อมูลเชิงสถิติในการใช้บริการของโรงเรียนบ้านสันกำแพงเป็น  
ฐานข้อมูลต่อการบริหารจัดการและพัฒนาปรับปรุงการทำงานของโรงเรียนบ้านสันกำแพงต่อไป

โรงเรียนบ้านสันกำแพง

สารบัญ

	หน้า
คำนำ	ก
สารบัญ	ข
แบบสรุปข้อมูลเชิงสถิติการใช้บริการ ปีงบประมาณ 2566 โรงเรียนบ้านสันกำแพง	1
แบบสรุปงานให้บริการงานวิชาการ	3
แบบสรุปงานให้บริการงานบริหารทั่วไป	6
แบบสรุปงานให้บริการงานงบประมาณ	8
แบบสรุปงานให้บริการงานบุคคล	10

## สรุปข้อมูลเชิงสถิติการใช้บริการ ปีงบประมาณ 2566 โรงเรียนบ้านสันกำแพง

งานที่ให้บริการ	ต.ค. 65	พ.ย. 65	ธ.ค. 65	ม.ค. 66	ก.พ. 66	มี.ค. 66	เม.ย. 66	พ.ค. 66	มิ.ย. 66	ก.ค. 66	ส.ค. 66	ก.ย. 66	ต.ค. 66	พ.ย. 66	ธ.ค. 66	รวม
<b>งานวิชาการ</b>																
การรับนักเรียน	25	10	-	-	-	56	48	-	-	-	-	-	-	-	-	139
การย้ายนักเรียน	10	9	-	-	-	-	38	11	-	-	-	-	-	-	-	68
การตรวจสอบคุณภาพ	-	-	5	7	-	-	12	19	-	-	-	-	-	-	-	43
หลักฐานแสดงผลการเรียนรู้	10	-	-	-	15	58	26	49	5	-	-	-	-	-	-	163
<b>รวม</b>	<b>45</b>	<b>19</b>	<b>5</b>	<b>7</b>	<b>15</b>	<b>114</b>	<b>124</b>	<b>79</b>	<b>5</b>	<b>-</b>	<b>-</b>	<b>-</b>	<b>-</b>	<b>-</b>	<b>-</b>	<b>413</b>
<b>งานบริหารทั่วไป</b>																
หนังสือรับรองต่าง ๆ	-	12	4	8	-	10	-	18	22	9	24	-	-	-	-	87
ออกเกียรติบัตรให้ผู้บริจาค	-	-	-	71	-	-	-	-	-	-	-	-	-	-	-	71
<b>รวม</b>	<b>-</b>	<b>12</b>	<b>4</b>	<b>79</b>	<b>-</b>	<b>10</b>	<b>-</b>	<b>18</b>	<b>22</b>	<b>9</b>	<b>24</b>	<b>-</b>	<b>-</b>	<b>-</b>	<b>-</b>	<b>158</b>
<b>งานงบประมาณ</b>																
ค่ารักษาพยาบาล	9	7	10	4	7	5	12	8	15	10	16	-	-	-	-	96
ค่าการศึกษาบุตร	30	17	7	-	-	-	-	67	24	6	-	-	-	-	-	151
ค่าจัดซื้อ/จัดจ้าง	12	11	15	19	39	10	8	21	23	18	32	-	-	-	-	208
<b>รวม</b>	<b>51</b>	<b>35</b>	<b>32</b>	<b>23</b>	<b>46</b>	<b>15</b>	<b>20</b>	<b>96</b>	<b>62</b>	<b>34</b>	<b>48</b>	<b>-</b>	<b>-</b>	<b>-</b>	<b>-</b>	<b>455</b>

เอกสารสรุปข้อมูลเชิงสถิติการใช้บริการ ปีงบประมาณ 2566 โรงเรียนบ้านสันกำแพง

## สรุปข้อมูลเชิงสถิติการใช้บริการ ปีงบประมาณ 2566 โรงเรียนบ้านสันกำแพง

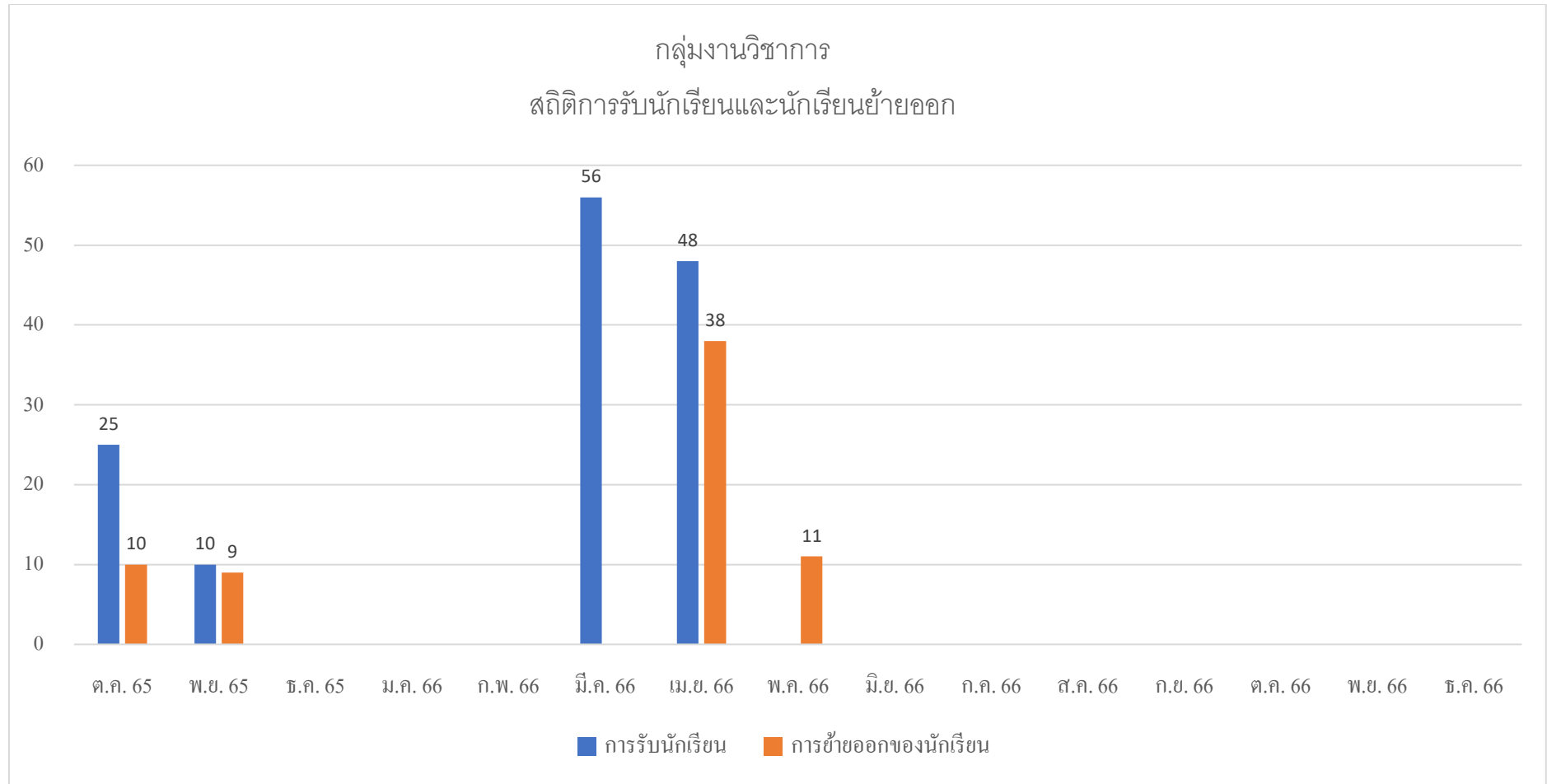
งานที่ให้บริการ	ต.ค. 65	พ.ย. 65	ธ.ค. 65	ม.ค. 66	ก.พ. 66	มี.ค. 66	เม.ย. 66	พ.ค. 66	มิ.ย. 66	ก.ค. 66	ส.ค. 66	ก.ย. 66	ต.ค. 66	พ.ย. 66	ธ.ค. 66	รวม
งานบุคคล																
ข้อมูลการอบรม ประชุมสัมมนา	18	9	11	7	8	-	-	7	13	8	12	-	-	-	-	93
การสรรหาบุคคลากร	2	3	5	4	3	8	7	12	3	5	2	-	-	-	-	54
รวม	20	12	16	11	11	8	7	19	16	13	14	-	-	-	-	147

เอกสารสรุปข้อมูลเชิงสถิติการใช้บริการ ปีงบประมาณ 2566 โรงเรียนบ้านสันกำแพง

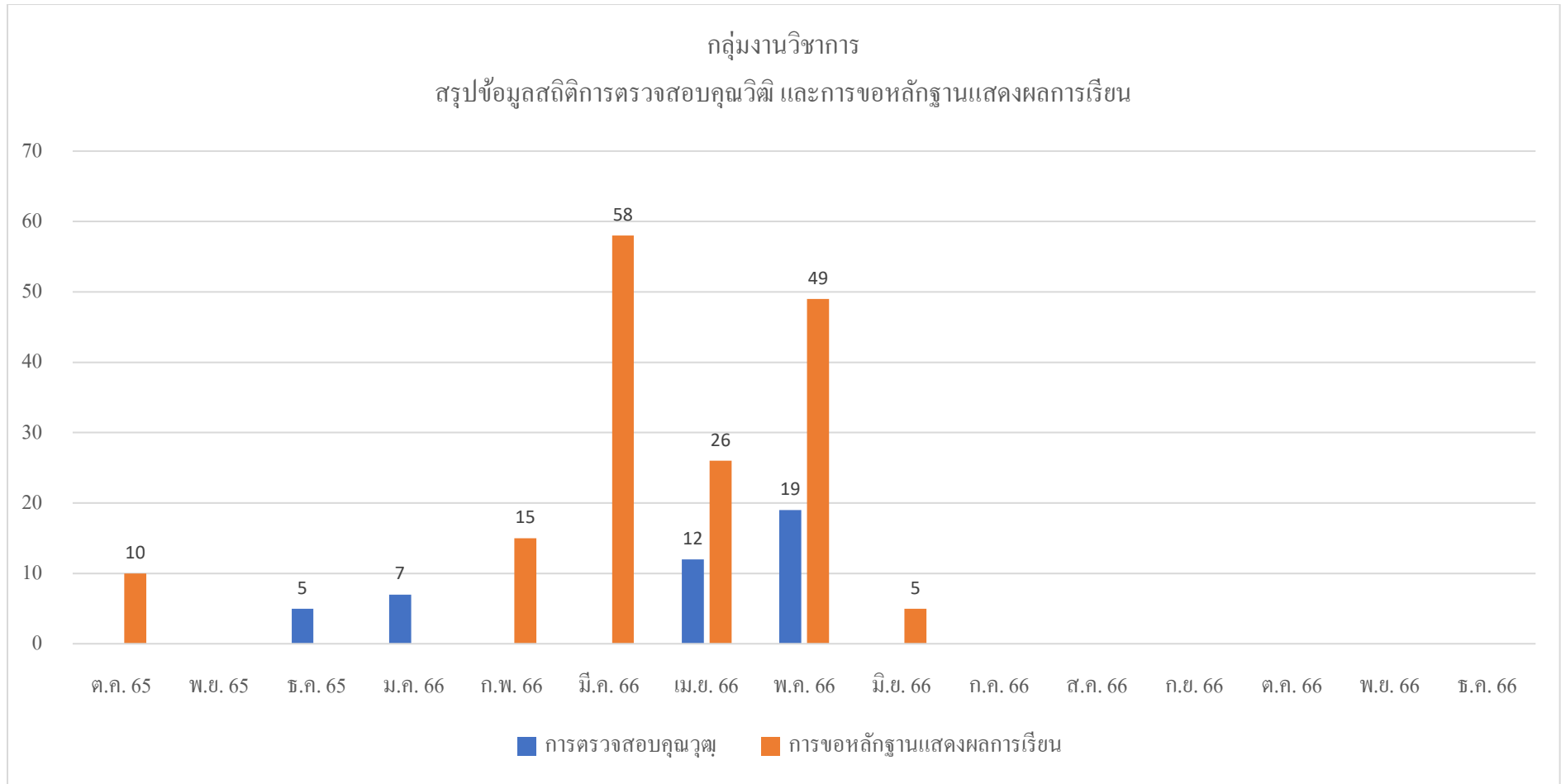
## สรุปข้อมูลเชิงสถิติการใช้บริการ ปีงบประมาณ 2566 โรงเรียนบ้านสันกำแพง

งานที่ให้บริการ	ต.ค. 65	พ.ย. 65	ธ.ค. 65	ม.ค. 66	ก.พ. 66	มี.ค. 66	เม.ย. 66	พ.ค. 66	มิ.ย. 66	ก.ค. 66	ส.ค. 66	ก.ย. 66	ต.ค. 66	พ.ย. 66	ธ.ค. 66	รวม
งานวิชาการ																
การรับนักเรียน	25	10	-	-	-	56	48	-	-	-	-	-	-	-	-	139
การย้ายนักเรียน	10	9	-	-	-	-	38	11	-	-	-	-	-	-	-	68
การตรวจสอบคุณภาพ	-	-	5	7	-	-	12	19	-	-	-	-	-	-	-	43
หลักฐานแสดงผลการเรียนรู้	10	-	-	-	15	58	26	49	5	-	-	-	-	-	-	163
รวม	45	19	5	7	15	114	124	79	5	-	-	-	-	-	-	413

เอกสารสรุปข้อมูลเชิงสถิติการใช้บริการ ปีงบประมาณ 2566 โรงเรียนบ้านสันกำแพง



เอกสารสรุปข้อมูลเชิงสถิติการให้บริการ ปีงบประมาณ 2566 โรงเรียนบ้านสันกำแพง



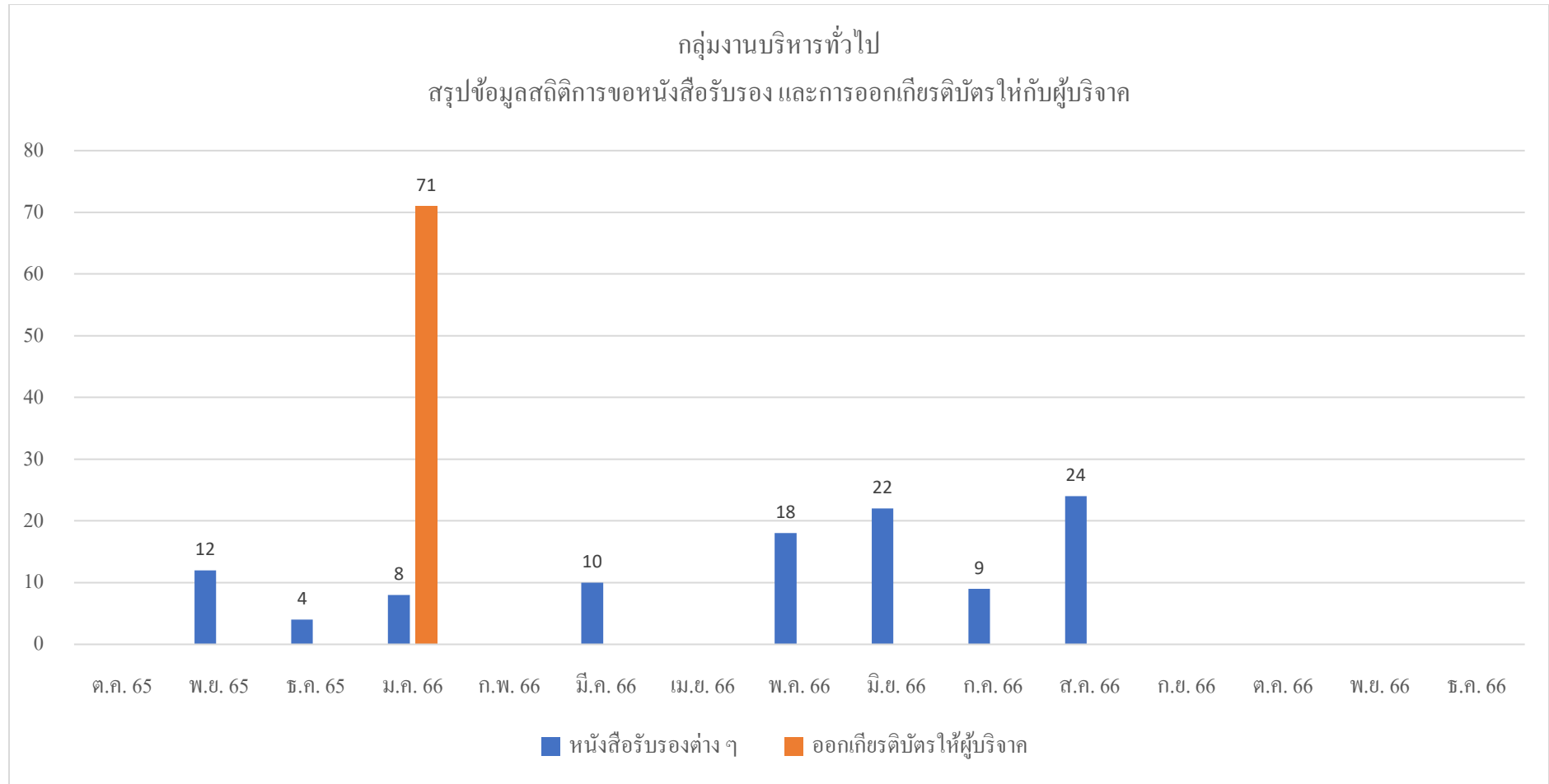
เอกสารสรุปข้อมูลเชิงสถิติการให้บริการ ปีงบประมาณ 2566 โรงเรียนบ้านสันกำแพง



แบบสรุปข้อมูลเชิงสถิติการใช้บริการ ปีงบประมาณ 2566 โรงเรียนบ้านสันกำแพง

งานที่ให้บริการ งานบริหารทั่วไป	ต.ค. 65	พ.ย. 65	ธ.ค. 65	ม.ค. 66	ก.พ. 66	มี.ค. 66	เม.ย. 66	พ.ค. 66	มิ.ย. 66	ก.ค. 66	ส.ค. 66	ก.ย. 66	ต.ค. 66	พ.ย. 66	ธ.ค. 66	รวม
หนังสือรับรองต่าง ๆ	-	12	4	8	-	10	-	18	22	9	24	-	-	-	-	87
ออกเกียรติบัตรให้ผู้บริจาค	-	-	-	71	-	-	-	-	-	-	-	-	-	-	-	71
รวม	-	12	4	79	-	10	-	18	22	9	24	-	-	-	-	158

เอกสารสรุปข้อมูลเชิงสถิติการใช้บริการ ปีงบประมาณ 2566 โรงเรียนบ้านสันกำแพง

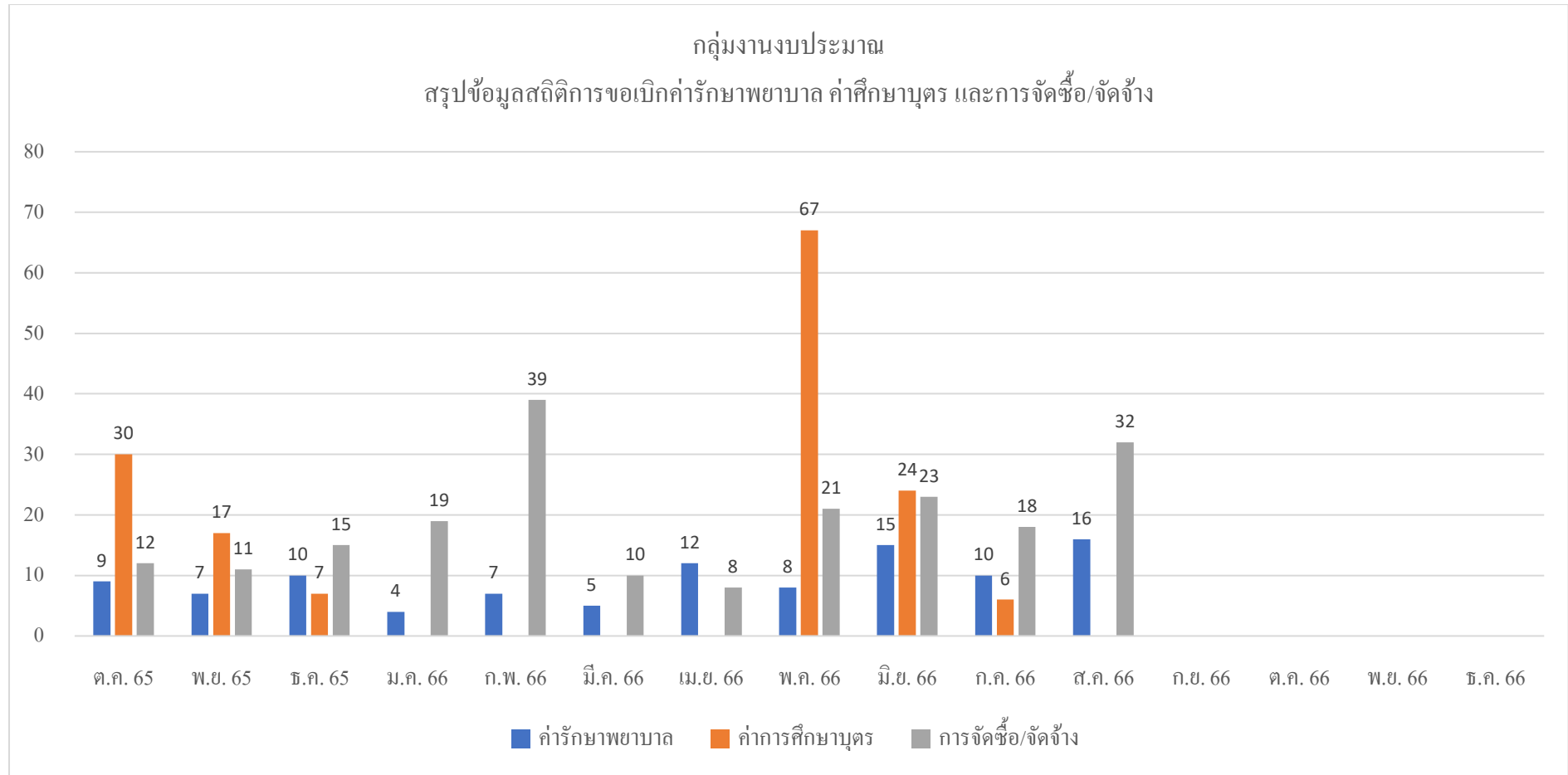


เอกสารสรุปข้อมูลเชิงสถิติการให้บริการ ปีงบประมาณ 2566 โรงเรียนบ้านสันกำแพง

## แบบสรุปข้อมูลเชิงสถิติการใช้บริการ ปีงบประมาณ 2566 โรงเรียนบ้านสันกำแพง

งานที่ให้บริการ งานงบประมาณ	ต.ค. 65	พ.ย. 65	ธ.ค. 65	ม.ค. 66	ก.พ. 66	มี.ค. 66	เม.ย. 66	พ.ค. 66	มิ.ย. 66	ก.ค. 66	ส.ค. 66	ก.ย. 66	ต.ค. 66	พ.ย. 66	ธ.ค. 66	รวม
ค่ารักษาพยาบาล	9	7	10	4	7	5	12	8	15	10	16	-	-	-	-	96
ค่าการศึกษาบุตร	30	17	7	-	-	-	-	67	24	6	-	-	-	-	-	151
การจัดซื้อ/จัดจ้าง	12	11	15	19	39	10	8	21	23	18	32	-	-	-	-	208
รวม	51	35	32	23	46	15	20	96	62	34	48	-	-	-	-	455

เอกสารสรุปข้อมูลเชิงสถิติการใช้บริการ ปีงบประมาณ 2566 โรงเรียนบ้านสันกำแพง

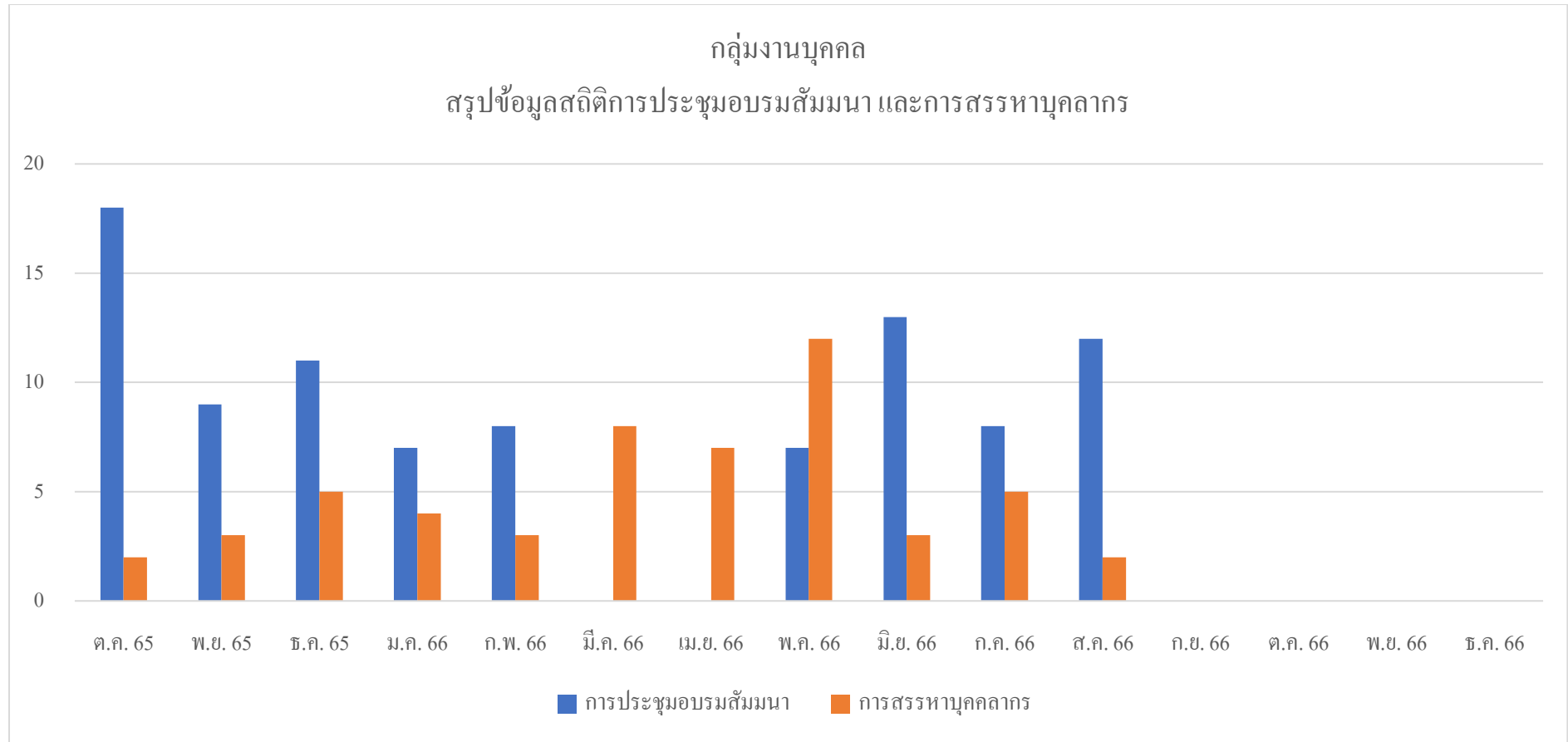


เอกสารสรุปข้อมูลเชิงสถิติการให้บริการ ปีงบประมาณ 2566 โรงเรียนบ้านสันกำแพง

แบบสรุปข้อมูลเชิงสถิติการให้บริการ ปีงบประมาณ 2566 โรงเรียนบ้านสันกำแพง

งานที่ให้บริการ งานบุคคล	ต.ค. 65	พ.ย. 65	ธ.ค. 65	ม.ค. 66	ก.พ. 66	มี.ค. 66	เม.ย. 66	พ.ค. 66	มิ.ย. 66	ก.ค. 66	ส.ค. 66	ก.ย. 66	ต.ค. 66	พ.ย. 66	ธ.ค. 66	รวม
ข้อมูลการอบรม ประชุมสัมมนา	18	9	11	7	8	-	-	7	13	8	12	-	-	-	-	93
การสรรหาบุคคลากร	2	3	5	4	3	8	7	12	3	5	2	-	-	-	-	54
<b>รวม</b>	<b>20</b>	<b>12</b>	<b>16</b>	<b>11</b>	<b>11</b>	<b>8</b>	<b>7</b>	<b>19</b>	<b>16</b>	<b>13</b>	<b>14</b>	<b>-</b>	<b>-</b>	<b>-</b>	<b>-</b>	<b>147</b>

เอกสารสรุปข้อมูลเชิงสถิติการให้บริการ ปีงบประมาณ 2566 โรงเรียนบ้านสันกำแพง



เอกสารสรุปข้อมูลเชิงสถิติการให้บริการ ปีงบประมาณ 2566 โรงเรียนบ้านสันกำแพง